



POUVOIR NOURRIR  
POUVOIR GRANDIR

*L'Union des producteurs agricoles*

# IMPACT DE L'EXCÈS D'EAU - 2023

Résultats du sondage

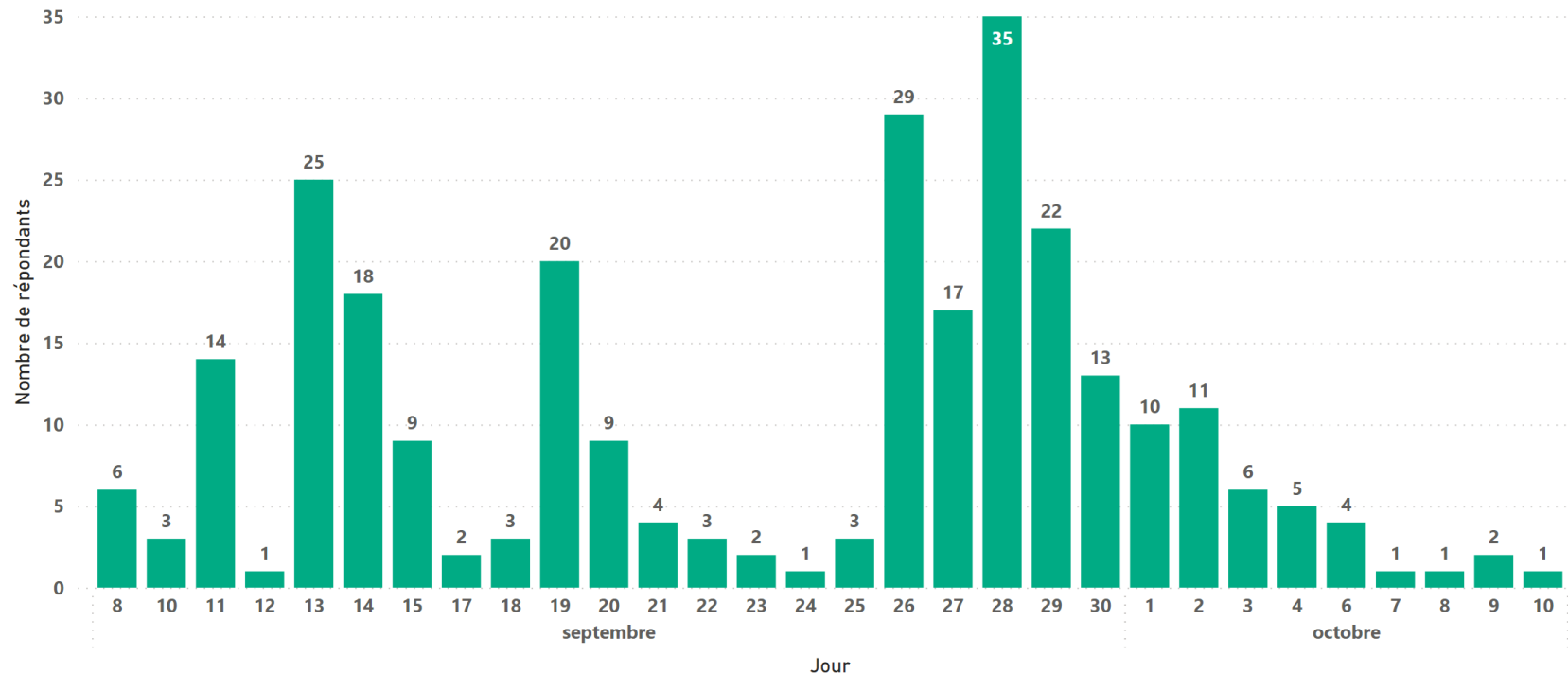
A collage of agricultural images is arranged in a triangular shape on the right side of the page. At the top, a man and a woman smile together. Below them is a field of golden wheat. At the bottom, a woman is seen from behind, kneeling in a field of green plants.

ENSEMBLE  
POUR NOURRIR  
ET FAIRE GRANDIR LE QUÉBEC

# NOMBRE DE RÉPONDANTS

Sondage du 8 septembre au 10 octobre : 280 répondants

Nombre de répondants ayant rempli le sondage



# PORTRAIT DES RÉPONDANTS





# FILTRE APPLIQUÉ SUR LES DONNÉES

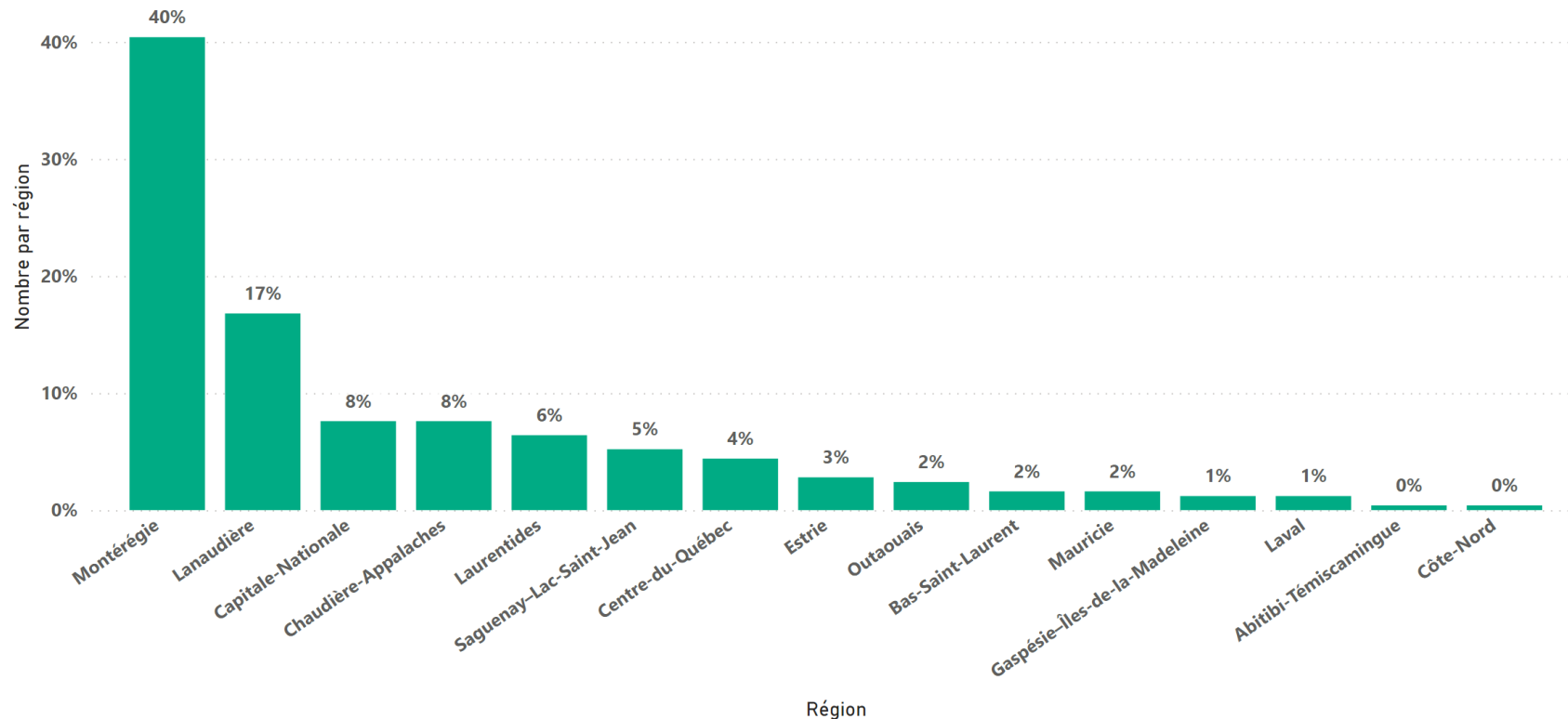
- Sondages soumis / complétés seulement (280 répondants)
- Seules les productions horticoles ont été retenues dans la catégorie « Autre production »
  - Exclusion de 26 répondants
- Exclusion de certains répondants aux réponses « incohérentes »
  - Exclusion de 4 répondants
- Analyse des données portant sur 250 répondants, après exclusions

# RÉPARTITION DES RÉPONDANTS PAR RÉGION

250

Nombre de répondants

Nombre de répondants par région



# RÉPARTITION DES RÉPONDANTS SELON LA PRODUCTION PRINCIPALE

<b>Production principale selon les recettes</b>	<b>Nombre de répondants</b>	<b>Pourcentage du total</b>
<b>Légumes frais – maraîchers (sauf pommes de terre)</b>	<b>112</b>	<b>45%</b>
<b>Autre – précisez :</b>	<b>43</b>	<b>17%</b>
<b>Fraises et framboises</b>	<b>34</b>	<b>14%</b>
<b>Pommes de terre</b>	<b>22</b>	<b>9%</b>
<b>Pommes</b>	<b>20</b>	<b>8%</b>
<b>Légumes de transformation</b>	<b>19</b>	<b>8%</b>
<b>Total</b>	<b>250</b>	<b>100%</b>

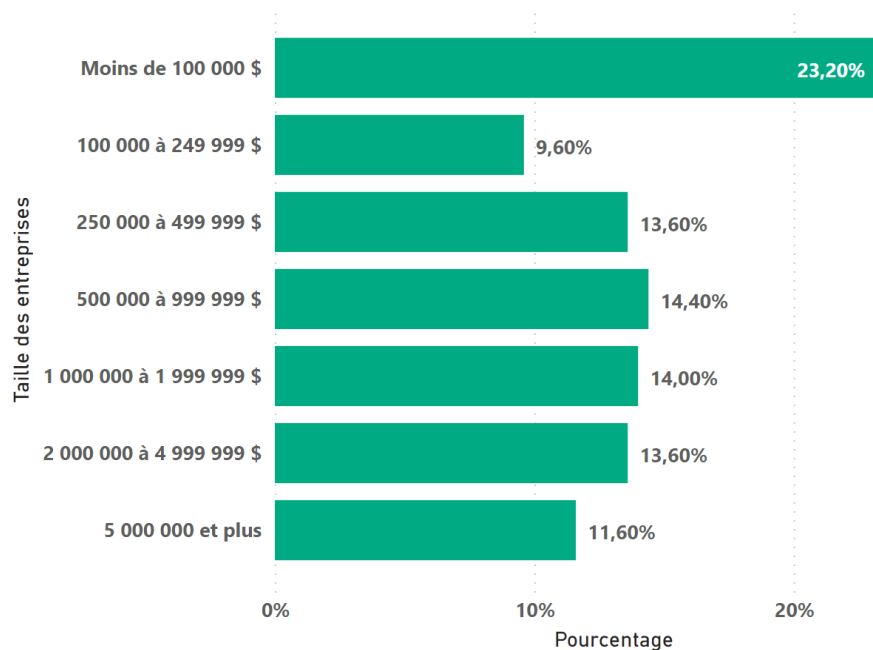
*Autres: bleuets, ail, maraîchers diversifiés, etc.*

# RÉPARTITION DES RÉPONDANTS SELON LA TAILLE DES ENTREPRISES

250

Nombre de répondants

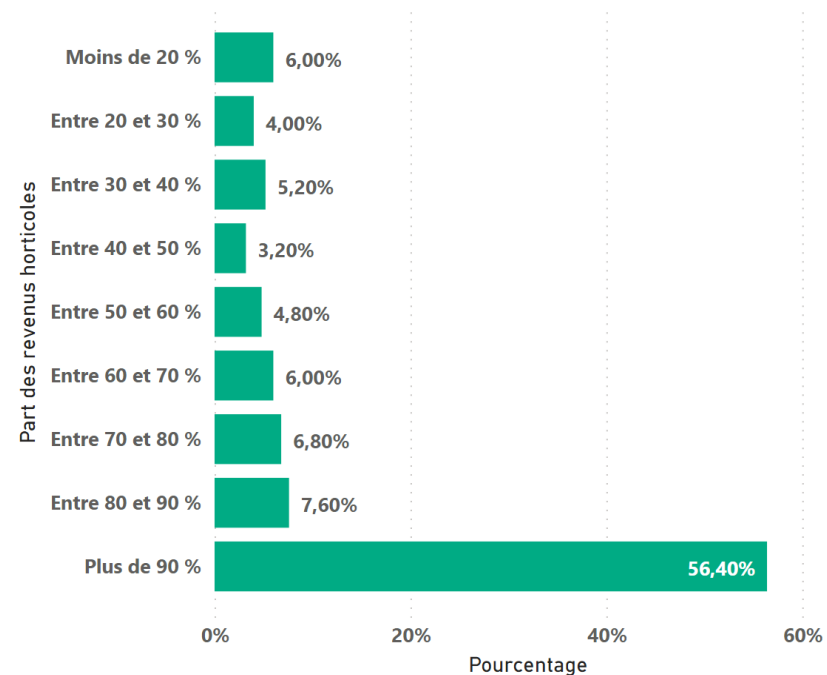
Répartition des répondants selon la taille



250

Nombre de répondants

Répartition des répondants selon la part des revenus horticoles



# RÉSULTATS PRÉLIMINAIRES





# PORTRAIT DES CULTURES 2023

Cultures	Superficie totale (ha)	Superficie totale assurée (ha)	Superficie assurée sous le plan A (ha)	Superficie affectée par l'excès d'eau (ha)	% des superficies affectées par l'excès d'eau	% de perte aux champs estimée pour les superficies affectées
Légumes racines	3 892	1 557	1 094	2 488	64%	46%
Légumes feuillus	4 757	3 174	1 370	3 134	66%	46%
Légumes fruits	747	511	339	494	66%	52%
Légumes divers	862	555	291	646	75%	41%
Légumes vivaces	140	-	-	49	35%	15%
Légumes diversifiés	50	116	101	37	72%	55%
Fraises et framboises	547	29	22	401	73%	44%
Fraises à jour neutre	147	31	10	59	40%	29%
Pommes	274	220	187	185	68%	21%
Pommes de terre	4 290	2 926	2 821	2 128	50%	35%
Pois verts	578	481	412	507	88%	48%
Haricots verts et jaunes	558	374	190	337	60%	41%
Concombres	103	28	15	74	72%	26%
Maïs-sucré	520	500	394	338	65%	35%
<b>Sous-total horticole</b>	<b>17 467</b>	<b>10 501</b>	<b>7 246</b>	<b>10 875</b>	<b>62%</b>	<b>42%</b>
Autres cultures	2 786			995	36%	38%
<b>Total</b>	<b>20 253</b>	<b>10 501</b>	<b>7 246</b>	<b>11 870</b>	<b>59%</b>	<b>42%</b>

# REPRÉSENTATIVITÉ DES DONNÉES DU SONDAGE

## Superficie

Cultures	Superficie du sondage	Superficie au recensement de 2021	Superficie du sondage / superficie du recensement
Légumes racines	10 448	23 410	45%
Légumes feuillus			
Légumes fruits			
Légumes divers			
Légumes vivaces			
Légumes diversifiés			
Fraises et framboises	695	2 528	27%
Fraises à jour neutre			
Pommes	274	5 212	5%
Pommes de terre	4 290	19 756	22%
Pois verts	578	3 657	16%
Haricots verts et jaunes	558	3 211	17%
Concombres	103	638	16%
Maïs-sucré	520	6 758	8%

Note 1: pour le secteur des fraises et framboises, il est impossible d'obtenir la superficie pour les framboises. Par conséquent, le pourcentage est surestimé.

Note 2: pour le secteur de légumes de transformation, la superficie au recensement comprend aussi une partie de celle qui est destinée au marché du frais. Selon le recensement de l'agriculture, la superficie totale de ces quatre cultures est de 14 264 ha. Toutefois, selon l'Office de commercialisation, la superficie est de 11 009 ha. Par conséquent, les pourcentages calculés sous-estiment la part captée par le sondage (principalement pour le maïs sucré). Le pourcentage pour les quatre cultures est de 16 % si on utilise le total de l'office.

# PORTRAIT DES VENTES

Cultures	Ventes annuelles anticipées en début de saison	Ventes réalisées (réelles) à ce jour	Ventes totales estimées de l'année	% pertes estimées
Légumes racines	139 143 394	38 352 759	102 681 009	26%
Légumes feuillus	135 480 028	74 383 111	90 989 599	33%
Légumes fruits	17 031 520	9 249 694	10 783 400	37%
Légumes divers	13 274 775	5 160 036	9 393 441	29%
Légumes vivaces	2 566 000	1 912 000	1 934 000	25%
Légumes diversifiés	3 039 000	2 139 000	2 892 500	5%
Fraises et framboises	28 986 200	13 247 162	15 191 162	48%
Fraises à jour neutre	20 850 000	5 604 315	6 570 000	68%
Pommes	4 401 146	516 295	2 784 525	37%
Pommes de terre	76 294 995	12 898 202	58 425 650	23%
Pois verts	1 723 000	399 000	459 000	73%
Haricots verts et jaunes	885 500	205 000	218 200	75%
Concombres	1 785 000	894 300	989 300	45%
Mais-sucré	1 828 535	241 026	648 826	65%
<b>Sous-total horticole</b>	<b>447 289 093</b>	<b>165 201 900</b>	<b>303 960 612</b>	<b>32%</b>
Autres cultures	22 725 413	8 949 989	15 189 628	<b>33%</b>
<b>Total</b>	<b>470 014 506</b>	<b>174 151 889</b>	<b>319 150 240</b>	<b>32%</b>

# REPRÉSENTATIVITÉ DES DONNÉES DU SONDAGE

## Recettes monétaires

Cultures	Ventes annuelles anticipées en début de saison	Recettes monétaires 2022	Superficie du sondage / superficie du recensement
Légumes racines	316 756 752	634 057 000	50%
Légumes feuillus			
Légumes fruits			
Légumes divers			
Légumes vivaces			
Légumes diversifiés			
Pois verts - légumes de transformation			
Haricots verts et jaunes - légumes de transformation			
Concombres - légumes de transformation			
Maïs-sucré - légumes de transformation			
Fraises et framboises	32 025 200	86 677 000	37%
Fraises à jour neutre			
Pommes	4 401 146	66 381 000	7%
Pommes de terre	76 294 995	246 238 000	31%

Note 1: les recettes monétaires proviennent de Statistique Canada.

Note 2: pour le secteur des fraises et framboises, il est impossible d'obtenir les recettes monétaires pour les framboises. Par conséquent, le pourcentage est surestimé.

Note 3 : pour le secteur des légumes de transformation, il est impossible d'obtenir les recettes monétaires ventilées. Par conséquent, ces cultures ont été agrégées avec les légumes de champ.

# VARIATION DES DÉPENSES

Postes de dépenses	Variation des dépenses en \$	Variation des dépenses en %
Bris de drainage	166 500	22%
Carburant	78 847	18%
Engrais	560 835	28%
Main d'œuvre pour activité de production	3 666 610	18%
Main d'œuvre supplémentaire pour excès d'eau	4 051 684	32%
Nettoyage des fossés	375 700	55%
Nivelage	480 250	34%
Paillis de plastique	24 500	43%
Pesticides	2 931 257	35%
Pompage de l'eau	93 950	19%
Réparation de la machinerie	269 074	13%
Réparation de ponceau	73 200	21%
Semences et plants	765 828	37%
Services-conseils	89 050	13%
Travaux à forfait	194 675	19%
Travaux de rehaussement	71 700	12%
Travaux d'irrigation	48 500	3%
Autres dépenses	92 480	19%
Variation totale des dépenses	14 034 640	29%

## ÊTES-VOUS ASSURÉ À L'ASSURANCE RÉCOLTE (ASREC)?

ASREC Production principale ▲	Non		Oui	
	Nombre	Pourcentage	Nombre	Pourcentage
Autre – précisez :	34	79%	9	21%
Fraises et framboises	26	76%	8	24%
Légumes de transformation	2	11%	17	89%
Légumes frais – maraîchers (sauf pommes de terre)	57	51%	55	49%
Pommes	5	25%	15	75%
Pommes de terre	6	27%	16	73%
<b>Total</b>	<b>130</b>	<b>52%</b>	<b>120</b>	<b>48%</b>

## PARTICIPEZ-VOUS AU PROGRAMME AGRI-INVESTISSEMENT?

Agri-investissement Production principale	Non		Oui	
	Nombre	Pourcentage	Nombre	Pourcentage
Autre – précisez :	15	35%	28	65%
Fraises et framboises	8	24%	26	76%
Légumes de transformation	2	11%	17	89%
Légumes frais – maraîchers (sauf pommes de terre)	18	16%	94	84%
Pommes	5	25%	15	75%
Pommes de terre	1	5%	21	95%
<b>Total</b>	<b>49</b>	<b>20%</b>	<b>201</b>	<b>80%</b>

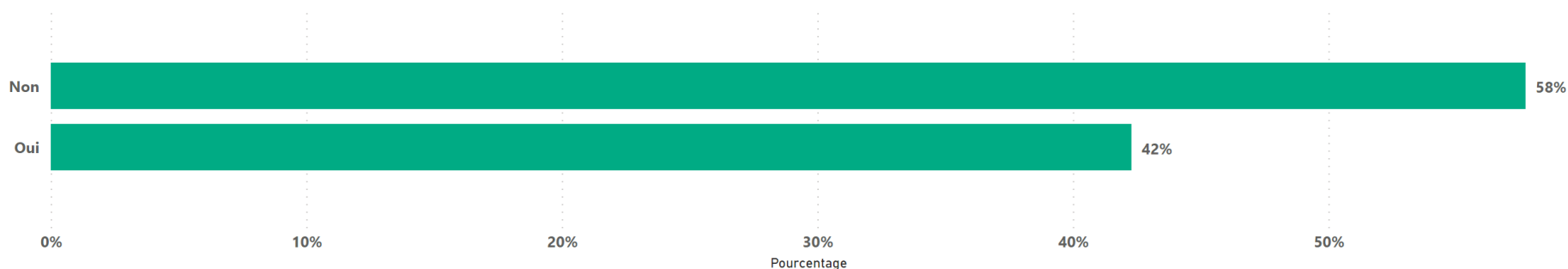
## PARTICIPEZ-VOUS AU PROGRAMME AGRI-QUÉBEC?

Agri-Québec Production principale	Non		Oui	
	Nombre	Pourcentage	Nombre	Pourcentage
Autre – précisez :	16	37%	27	63%
Fraises et framboises	8	24%	26	76%
Légumes de transformation	2	11%	17	89%
Légumes frais – maraîchers (sauf pommes de terre)	21	19%	91	81%
Pommes	5	25%	15	75%
Pommes de terre	2	9%	20	91%
<b>Total</b>	<b>54</b>	<b>22%</b>	<b>196</b>	<b>78%</b>

## ACTUELLEMENT, QUEL EST LE SOLDE AUX COMPTES DE CES PROGRAMMES?

Production principale	Solde moyen	Écart-type	Solde maximum	Total des soldes	Nombre de répondants
Autre – précisez :	23 786	46 457	200 000	665 995	28
Fraises et framboises	16 102	44 426	207 154	418 654	26
Légumes de transformation	124 857	218 355	770 000	2 122 568	17
Légumes frais – maraîchers (sauf pommes de terre)	149 332	355 547	2 365 000	14 037 202	94
Pommes	42 426	76 063	247 000	636 388	15
Pommes de terre	93 653	290 219	1 300 000	1 966 708	21
Total	98 744	275 860	2 365 000	19 847 514	201

## AVEZ-VOUS RETIRÉ DE L'ARGENT DE VOS COMPTES AU COURS DES TROIS DERNIERS MOIS?





## QUEL MONTANT DÉPOSEZ-VOUS ANNUELLEMENT, EN MOYENNE, DANS LES COMPTES DE CES DEUX PROGRAMMES (DÉPÔT DE L'ENTREPRISE + CONTREPARTIE GOUVERNEMENTALE)?

Production principale	Dépôt moyen	Écart-type	Dépôt maximum	Total des dépôts	Nombre de répondants
Légumes frais – maraîchers (sauf pommes de terre)	86 810	98 758	500 000	8 160 108	94
Autre – précisez :	26 255	38 828	170 000	735 152	28
Fraises et framboises	45 512	46 808	151 800	1 183 300	26
Pommes de terre	78 857	88 531	390 000	1 656 000	21
Légumes de transformation	32 164	22 694	70 000	546 780	17
Pommes	25 467	13 200	50 000	382 000	15
<b>Total</b>	<b>63 002</b>	<b>81 453</b>	<b>500 000</b>	<b>12 663 340</b>	<b>201</b>

# PARTICIPEZ-VOUS AUX PROGRAMMES AGRI-STABILITÉ ET AGRI-QUÉBEC PLUS?

Agri-stabilité et Agri-Québec plus Production principale	Non		Oui	
	Nombre	Pourcentage	Nombre	Pourcentage
Autre – précisez :	26	60%	17	40%
Fraises et framboises	14	41%	20	59%
Légumes de transformation	3	16%	16	84%
Légumes frais – maraîchers (sauf pommes de terre)	36	32%	76	68%
Pommes	8	40%	12	60%
Pommes de terre	3	14%	19	86%
<b>Total</b>	<b>90</b>	<b>36%</b>	<b>160</b>	<b>64%</b>



# OUTRE L'EXCÈS D'EAU, Y A-T-IL D'AUTRES DOMMAGES CLIMATIQUES QUI ONT AFFECTÉ LE RENDEMENT DE VOTRE PRODUCTION?

Nombre de répondants : 250

Choix	Total	%
Non	99	40%
Oui, le gel	95	
Oui, la grêle	29	60%
Oui, autres causes (indiquer lesquelles)	71	
<b>Nombre de répondants</b>	250	



# POUR LES CULTURES VIVACES, ESTIMEZ-VOUS QUE LES EXCÈS D'EAU DE CETTE ANNÉE AURONT UN IMPACT SUR VOS PLANTS POUR LES SAISONS 2024 ET SUIVANTES? SI OUI, QUELLES EN SONT LES CAUSES?

Nombre de répondants : 183

Choix	Total	%
Non	89	49%
Oui, la pourriture	53	51%
Oui, la maladie	75	
Oui, plants cassé, déraciné, etc.	23	
<b>Nombre de répondants</b>	<b>183</b>	

# AVEZ-VOUS DÉTECTÉ LA PRÉSENCE DE NOUVELLES MALADIES FONGIQUES DANS VOS CULTURES?

Nombre de répondants : 250

Maladie	Total	%
Non, aucune	61	24%
Brûlure bactérienne	73	76%
Flétrissement bactérien	47	
Mildiou	105	
Pourridié du framboisier	14	
Stèle rouge du fraisier	12	
Tache angulaire	28	
Tavelure	27	
Autres	73	
<b>Nombre de répondants</b>	<b>250</b>	

# ANTICIPEZ-VOUS DES PERTES À L'ENTREPOSAGE SUPÉRIEURES À CELLES D'UNE ANNÉE NORMALE DÙ À L'EXCÈS D'EAU?

232

Nombre de répondants

Pertes à l'entreposage Production principale	Non		Oui	
	Nombre	Pourcentage	Nombre	Pourcentage
Autre – précisez :	23	58%	17	43%
Fraises et framboises	20	69%	9	31%
Légumes de transformation	15	94%	1	6%
Légumes frais – maraîchers (sauf pommes de terre)	32	30%	73	70%
Pommes	10	50%	10	50%
Pommes de terre	3	14%	19	86%
<b>Total</b>	<b>103</b>	<b>44%</b>	<b>129</b>	<b>56%</b>

# ANTICIPEZ-VOUS UN MANQUE DE LIQUIDITÉS POUR VOTRE ENTREPRISE DÙ À L'EXCÈS D'EAU?

Pour terminer l'année en cours	Non		Oui	
	Nombre	Pourcentage	Nombre	Pourcentage
▲ Production principale				
Autre – précisez :	24	57%	18	43%
Fraises et framboises	13	41%	19	59%
Légumes de transformation	12	63%	7	37%
Légumes frais – maraîchers (sauf pommes de terre)	57	52%	53	48%
Pommes	16	80%	4	20%
Pommes de terre	12	60%	8	40%
<b>Total</b>	<b>134</b>	<b>55%</b>	<b>109</b>	<b>45%</b>

Pour l'achat des intrants pour l'année 2024	Non		Oui	
	Nombre	Pourcentage	Nombre	Pourcentage
▲ Production principale				
Autre – précisez :	19	46%	22	54%
Fraises et framboises	11	33%	22	67%
Légumes de transformation	9	47%	10	53%
Légumes frais – maraîchers (sauf pommes de terre)	35	32%	73	68%
Pommes	14	70%	6	30%
Pommes de terre	8	36%	14	64%
<b>Total</b>	<b>96</b>	<b>40%</b>	<b>147</b>	<b>60%</b>

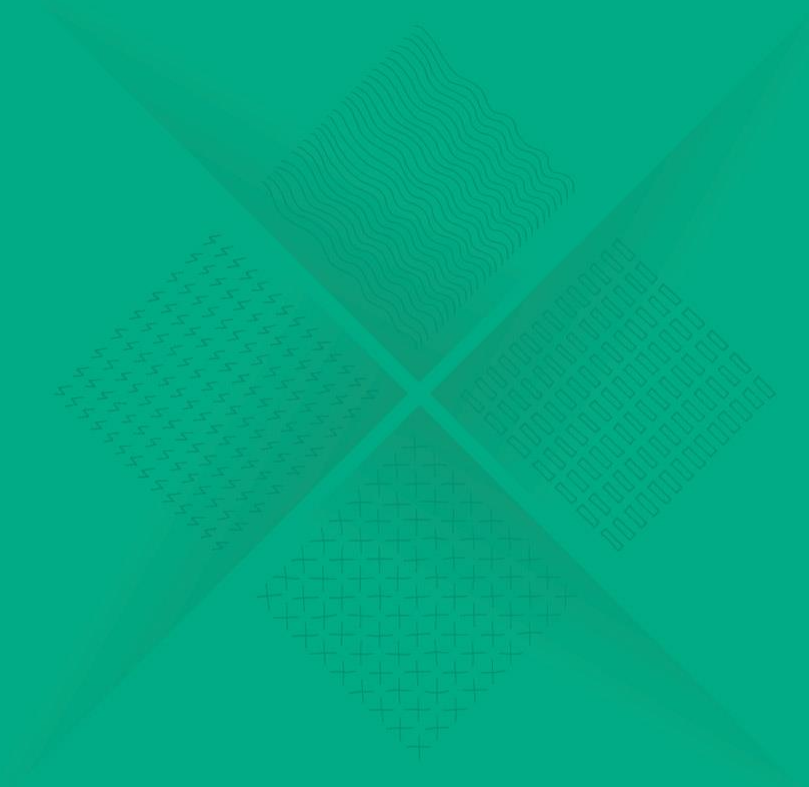
# CONSIDÉREZ-VOUS LES ACTIONS SUIVANTES?

Nombre de répondants : 248

Action	Total	%
Non, aucune action particulière	42	17%
Augmentation de l'utilisation de la marge de crédit	127	51%
Investissement nécessaire pour diminuer l'impact des excès d'eau	91	37%
Restructuration de votre dette	65	26%
Augmentation du solde des comptes fournisseurs	64	26%
Diminution de la taille de l'entreprise	49	20%
Changement de production nécessaire (ex. : modification du plan de cultures)	48	19%
Adhésion à l'assurance récolte	26	10%
Diversification des productions	26	10%
Arrêt de la production temporaire	22	9%
Vente de l'entreprise	20	8%
<b>Nombre de répondants</b>	<b>248</b>	



# ANALYSES SPÉCIFIQUES



# RÉPARTITION DES RÉPONDANTS SELON LA PRODUCTION PRINCIPALE

Taille de l'entreprise	Moins de 500 000 \$		500 000 \$ et plus		Total	
Production principale selon les recettes	Nombre de répondants	Pourcentage	Nombre de répondants	Pourcentage	Nombre de répondants	Pourcentage
Autre – précisez :	36	84%	7	16%	43	100%
Fraises et framboises	19	56%	15	44%	34	100%
Légumes de transformation	7	37%	12	63%	19	100%
Légumes frais – maraîchers (sauf pommes de terre)	39	35%	73	65%	112	100%
Pommes	13	65%	7	35%	20	100%
Pommes de terre	2	9%	20	91%	22	100%
<b>Total</b>	<b>116</b>	<b>46%</b>	<b>134</b>	<b>54%</b>	<b>250</b>	<b>100%</b>

Note : le pourcentage est calculé sur le total de la ligne

# ÊTES-VOUS ASSURÉ À L'ASSURANCE RÉCOLTE (ASREC)?

Moins de 500 000 \$

ASREC ▲ Production principale	Non		Oui	
	Nombre	Pourcentage	Nombre	Pourcentage
Autre – précisez :	29	81%	7	19%
Fraises et framboises	15	79%	4	21%
Légumes de transformation	2	29%	5	71%
Légumes frais – maraîchers (sauf pommes de terre)	28	72%	11	28%
Pommes	4	31%	9	69%
Pommes de terre	1	50%	1	50%
<b>Total</b>	<b>79</b>	<b>68%</b>	<b>37</b>	<b>32%</b>

500 000 \$ et plus

ASREC ▲ Production principale	Non		Oui	
	Nombre	Pourcentage	Nombre	Pourcentage
Autre – précisez :	5	71%	2	29%
Fraises et framboises	11	73%	4	27%
Légumes de transformation			12	100%
Légumes frais – maraîchers (sauf pommes de terre)	29	40%	44	60%
Pommes	1	14%	6	86%
Pommes de terre	5	25%	15	75%
<b>Total</b>	<b>51</b>	<b>38%</b>	<b>83</b>	<b>62%</b>

## COMPTES AGRI AYANT UN SOLDE DE ZÉRO \$

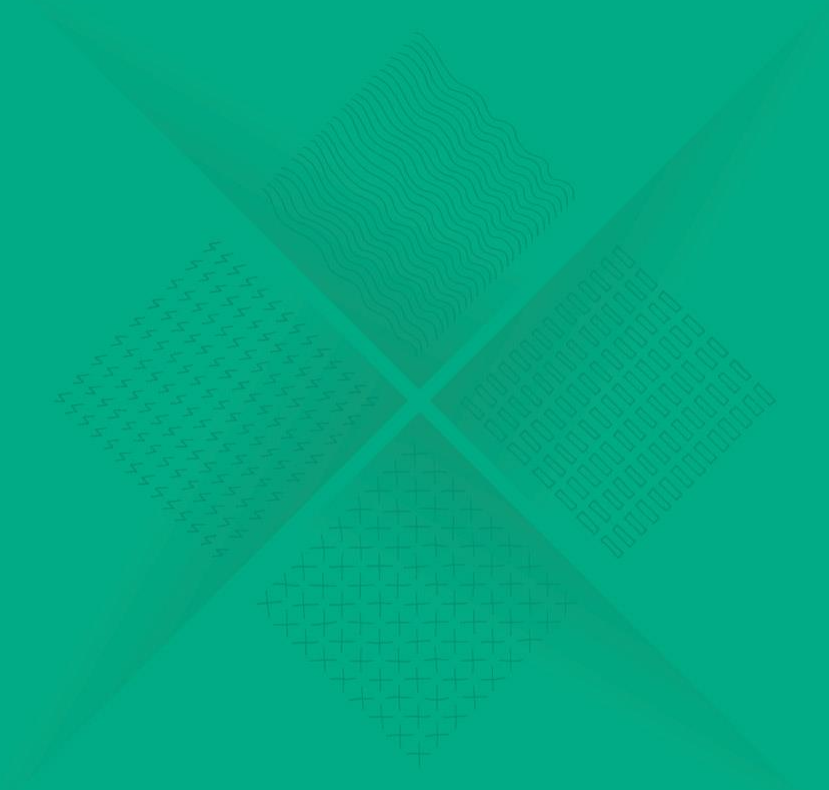
Production principale	Nombre de comptes au solde de zéro	Nombre de répondants	Part des comptes à zéro
Autre – précisez :	16	28	57 %
Fraises et framboises	19	26	73 %
Légumes de transformation	7	17	41 %
Légumes frais – maraîchers (sauf pommes de terre)	53	94	56 %
Pommes	9	15	60 %
Pommes de terre	13	21	62 %
Total	117	201	58 %

# RÉPONDANTS SANS AUCUN FILET DE SÉCURITÉ

Taille de l'entreprise Production principale	Moins de 500 000 \$		500 000 \$ et plus		Total	
	Nombre sans filet	Part sans filet	Nombre sans filet	Part sans filet	Nombre sans filet	Part sans filet
Autre – précisez :	15	42 %	0	0 %	15	35 %
Fraises et framboises	5	26 %	1	7 %	6	18 %
Légumes de transformation	2	29 %	0	0 %	2	11 %
Légumes frais – maraîchers (sauf pommes de terre)	15	38 %	2	3 %	17	15 %
Pommes	4	31 %	0	0 %	4	20 %
Pommes de terre	0	0 %	0	0 %	0	0 %
<b>Total</b>	<b>41</b>	<b>35 %</b>	<b>3</b>	<b>2 %</b>	<b>44</b>	<b>18 %</b>

Note : les répondants sans filet de sécurité ont répondu non à l'assurance récolte et aux différents programmes Agri

# CONSTATS





# CONSTATS

- 280 répondants au sondage, dont environ 250 issus du secteur horticole
- Représentativité élevée des répondants qui représentent 50 % du chiffre d'affaires du secteur maraîcher et plus de 30 % de celui des fraises-framboises et pommes de terre
- Près des 2/3 des superficies horticoles ont été affectées par l'eau, avec une perte moyenne estimée de 40 % sur celles-ci
- Baisse des ventes estimées à 150 M\$ à cause de l'excès d'eau, ce qui représente une baisse de 32 % du chiffre d'affaires des répondants
  - À cela s'ajoute une hausse des dépenses estimées à près de 14 M\$
- Les soldes dans les comptes Agri-investissement et Agri-Québec des répondants totalisent 20 M\$, ce qui est largement inférieur aux pertes enregistrées
- Près de la moitié des répondants ne sont pas assurés à l'assurance récolte
  - Seulement 41 % des superficies sont couvertes pour l'excès d'eau (plan A)