



PROGRAMME D'ASSURANCE AGRICOLE

L'UNION DES PRODUCTEURS AGRICOLES

BFL CANADA — AGRICULTURE QUÉBEC

Novembre 2025 | QC

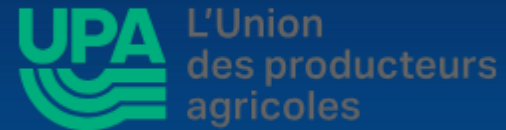


TABLE DES MATIÈRES

- Équipe de service BFL CANADA & In-Prev
- À propos de BFL CANADA
- État du marché
- Programme d'assurance agricole
- Prévention
- La souscription
- BFL Digital

ÉQUIPE DE SERVICE BFL – AGRICULTURE QUÉBEC



Dan Coyle
Associé directeur
Contact principal
T. 1 263 288-9930
dcoyle@bflcanada.ca



Olivier Bilodeau
Vice-président, Directeur —
Bureau de Québec
T. 1 418 476-1202
obilodeau@bflcanada.ca



Marc-Étienne Dahmé
Directeur clientèle
T. 1 514 905-1774
mdahme@bflcanada.ca



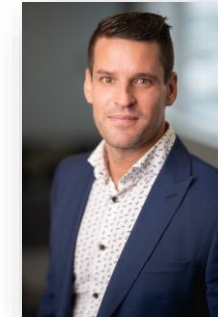
Eric Roberge
Directeur clientèle
T. 1 819 448-0753
eroberge@bflcanada.ca



Le Binh Huy
Gestionnaire, service
client
T. 1 438 686-4960
lhuy@bflcanada.ca



Alexandre Bissonnette
Directeur développement
des affaires
T. 1 514 904-4496
abissonnette@bflcanada.ca



Jean-Claude Fecteau
Président & expert en
prévention In-Prev
T. 1 418 456-2087
info@in-prev.com

Opérations

Placement

Technologie
numérique

Cyber

Risques exécutifs

Réclamations

À PROPOS DE BFL CANADA

1 500+

Employés à
travers le
Canada

100%

Privée, gérée et
détenue par ses
propres employés

27

Bureaux au
Canada

140+

Pays représentés grâce à
notre partenariat avec
Lockton Global LLP

98%

Taux de
rétention
des clients

2.7 G\$+

De volume de primes sur
le marché canadien de
l'assurance

POURQUOI NOUS CHOISIR?

NOUS TIIONS PARTI DE NOS RELATIONS AVEC LE MARCHÉ :

Nous connaissons les souscripteurs et comprenons les principaux problèmes ou points de pression.

NOUS RACONTONS VOTRE HISTOIRE :

Nous faisons plus que compiler des données. Nous présentons l'histoire de votre entreprise et présentons son profil de risque au marché.

NOUS PRÉPARONS DES SOUMISSIONS DE QUALITÉ SUPÉRIEURE :

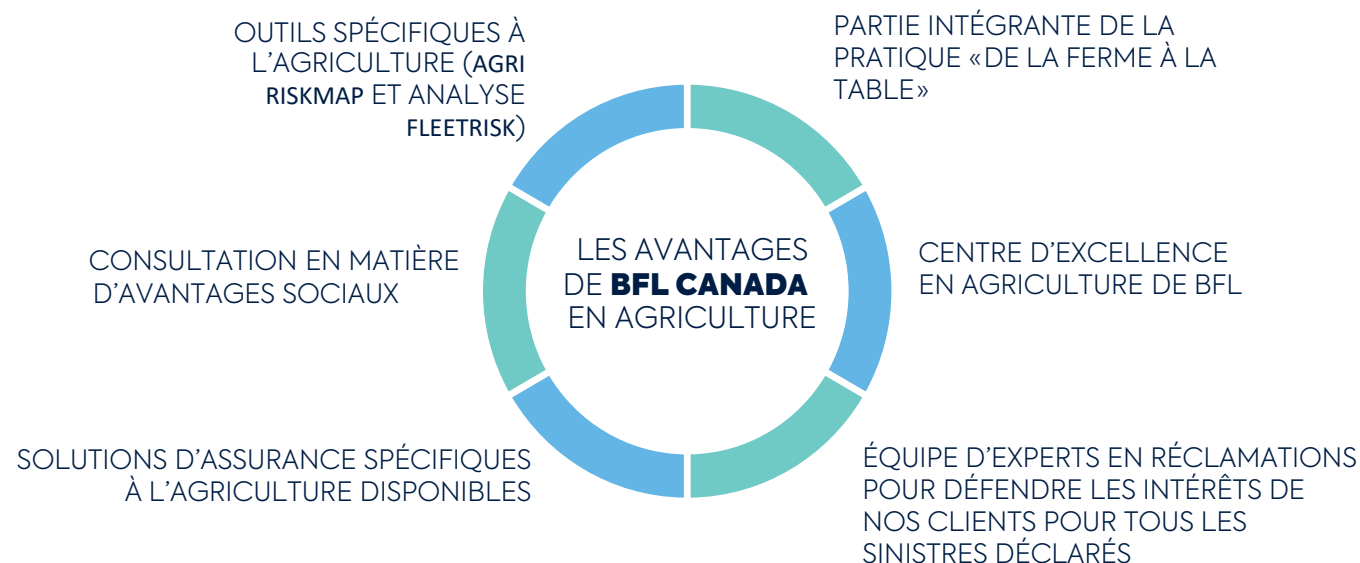
La façon dont votre entreprise est présentée au marché de l'assurance est cruciale. Nous présentons des soumissions complètes, précises et professionnelles, facilitant ainsi la tâche du souscripteur.

NOUS IMPLIQUONS NOS CLIENTS :

Nous encourageons nos clients à s'impliquer dans le processus de marketing et à rencontrer directement les souscripteurs.

NOUS NÉGOCIONS DIRECTEMENT AVEC LES DIRIGEANTS :

Nous maintenons d'excellentes relations et de solides partenariats avec tous les principaux assureurs pour obtenir les meilleures offres possibles pour nos clients.



**Exploitation
agricole, semences
et récoltes**



**Céréales et
aliments pour
animaux**



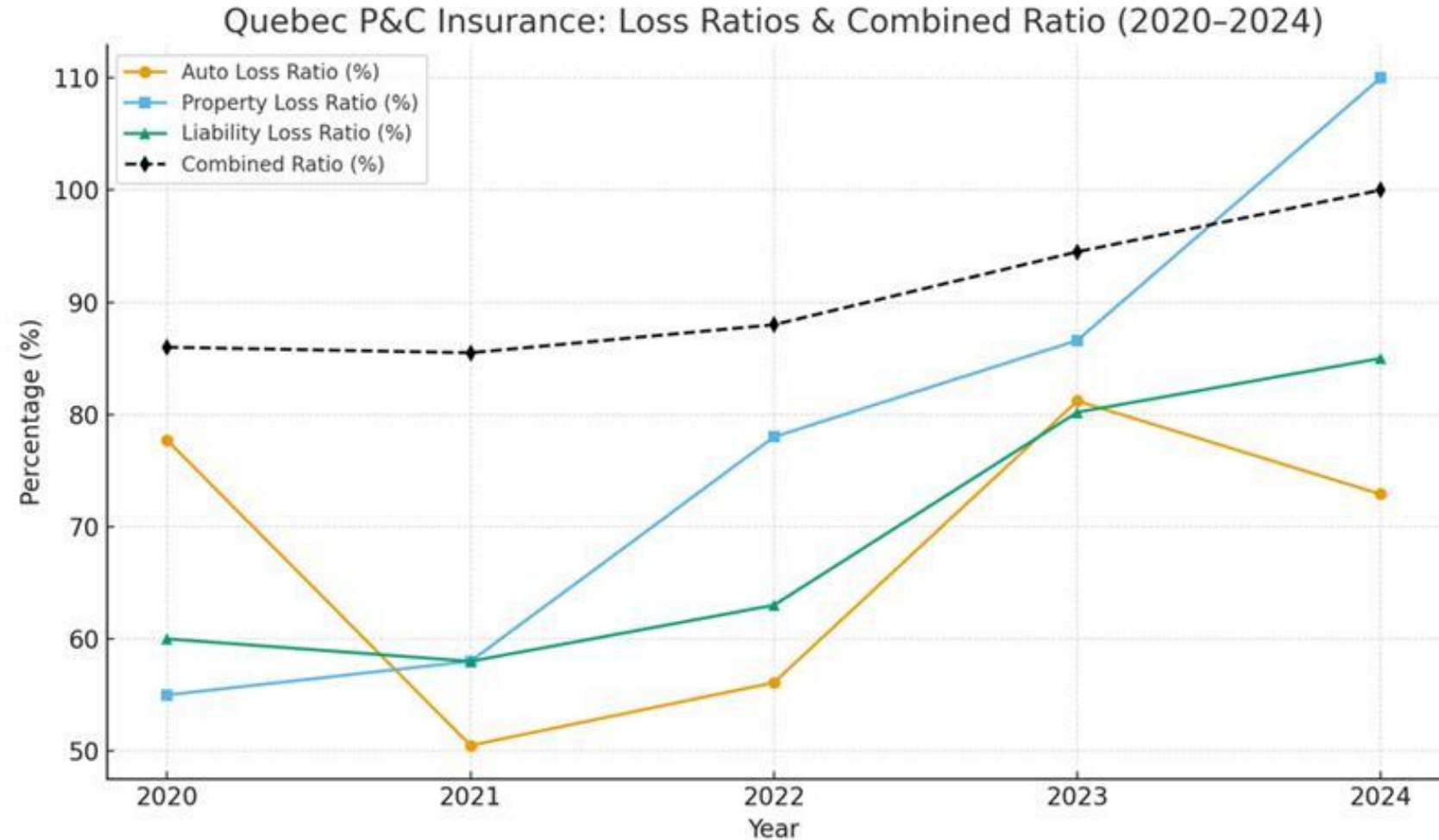
Meuneries



**Élevage
(Bétail)**

ÉTAT DU MARCHÉ D'ASSURANCE DE DOMMAGE AU QUÉBEC

- Des évaluations précises et équilibrées sont nécessaires pour éviter l'incertitude.
- La discipline de souscription est maintenue pour les périodes d'assurance.
- Les garanties et les franchises plus restrictives, ainsi que les pratiques concernant le cumul des couvertures.
- Les visites de prévention des sinistres et la mise en œuvre des recommandations resteront des critères importants.
- Des mesures et procédures de contrôle des risques des assurés doivent être prises
- Des contacts constants et réguliers avec les clients sont la clé d'un partenariat fructueux à long terme.



MSA Research

Offrir des solutions d'assurance à la plupart des sous-secteurs de l'agriculture qui peuvent prétendre au statut d'« exploitant de premier plan », notamment :

- **Intrants** : producteurs, transformateurs et distributeurs de semences et de céréales, transformateurs, distributeurs et applicateurs d'engrais et de produits agrochimiques, production d'aliments pour animaux
- **Production** : Bétail, Élevage, agriculture de rente, production d'œufs, exploitation laitière
- **Transformation primaire** : transformation des céréales et des produits de base, abattage et équarrissage
- **Transformation secondaire** : producteurs de denrées alimentaires



Exploitation agricole,
semences et récoltes



Vente au détail et
services alimentaires



Céréales et
aliments pour animaux



Récolte et fabrication
(emballage de viande)



Bétail



Meuneries



Transformation et
emballage



Distribution et
entreposage frigorifique

AVANTAGES COMMUNS

POUR LES CLIENTS :

- Nouveau programme
- Nouveaux assureurs
- Conditions plus favorables
- Des niveaux de primes proportionnels au profil de risque et au niveau de rétention (meilleurs exploitants = meilleurs taux)
- L'outil de gestion des risques BFL RiskMAP+Simplifié, qui vient s'ajouter à leurs protocoles d'amélioration continue déjà en place.
- Honoraire compétitif VS Commission
- Fonds de stabilisation

POUR LES ASSUREURS ET LES RÉASSUREURS :

- Profils de risques des meilleurs exploitants — tels que déterminés et documentés avec BFL RiskMAP+Simplifié.
- Maximiser la rentabilité du portefeuille agricole
- Augmentation de la rétention des clients (près de 100 %)
- Maximiser la répartition des risques :
 - Dans toutes les régions du Québec
 - À travers les profils de risques : sous-secteurs de la chaîne d'approvisionnement alimentaire
- **BFL RiskMAP+Simplifié**. La plateforme utilise l'outil de vérification BFL RiskMAP+Simplifié pour déterminer le meilleur profil de risques possible.
- BFL a créé BFL RiskMAP+Simplifié pour l'agriculture commerciale et les opérations de transformation des aliments, applicable aux sous-secteurs mentionnés ci-dessus.

PRÉVENTION AGRICOLES GÉNÉRALES

EXTÉRIEUR

- **État général des lieux** : dégagement de la végétation autour des bâtiments
- **Clôture des fosses à purin** : état à vérifier
- **Bâtiments** : pente de toit, toiture ou murs rouillés
- **Remise à génératrice** : inspection recommandée
- **Infrastructures électriques** : mâts, câblages aériens, poteaux Hydro, mise à la terre
- **Contrôle de la vermine**
- **Réservoirs de propane et carburant** : protection contre les impacts, branchement électrique antidéflagrant



PRÉVENTION AGRICOLES GÉNÉRALES

INTÉRIEUR

- **Génératrice** : chauffe-moteur, batteries, cheminée, propreté, réservoir de diesel
- **Appareils de chauffage** : branchement, dégagement, état général, chaînes de soutien
- **Conduites de propane/gaz naturel** : corrosion, protection, proximité des conduites d'eau
- **Panneaux électriques** : emplacement, corrosion, chaleur, ouvertures, propreté
- **Composantes électriques** : prises, interrupteurs, boîtiers étanches (PVC), câblages en surface
- **Éclairage** : étanchéité selon l'endroit
- **Laveuse à pression** : état du branchement électrique
- **Ventilation** : interrupteur étanche
- **Chevrans entre-toit** : état général, goussets (corrosion)
- **Structure** : inspection de l'état général
- **Systèmes d'alarme** : panne, variation de température, surveillance du réseau électrique



Prévention – Un investissement qui rapporte

GESTION DE RISQUES – BFL RiskMAP+Simplifié

- Un grand nombre de nos clients du secteur agricole nous ont demandé de les aider à comprendre leur coût total ou leur risque sur la base de leur profil de risques réel — et non pas simplement de leur classification sectorielle.
- Nous avons répondu à cette demande en élaborant un outil exclusif de vérification des risques, conçu spécifiquement pour les secteurs de l'industrie agricole.
- Notre outil **BFL Agri RiskMAP+Simplifié** identifie et articule au mieux la capacité d'une exploitation agricole à gérer ses risques assurables
 - Accepté par les assureurs en raison de la crédibilité et de l'expérience de l'équipe de BFL Agri qui utilise cet outil.
 - Le système de notation a été développé avec l'aide des assureurs agricoles.
- L'outil détermine quelles entreprises agricoles ont le meilleur profil de risques
 - Pointage minimal de 75 %.

LES INFORMATIONS DE SOUSCRIPTION NÉCESSAIRES POUR L'OBTENTION D'UNE SOUMISSION



Cédule de valeurs avec valeurs de remplacement pour tous les bâtiments de la ferme.



Détails de construction incluant: l'année de construction, la superficie, les matériaux de fondation des murs et du toit, la protection et les dernières rénovations concernant l'électricité, plomberie et chauffage.



Liste d'équipement avec marque, modèle, numéro de série et valeur de remplacement.



Historique de réclamations des 5 dernières années.



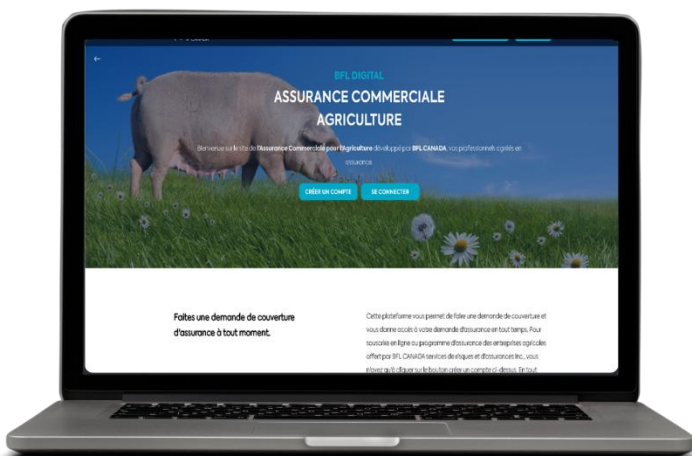
Photos de l'intérieur et de l'extérieur de tous les bâtiments, incluant des photos de l'intérieur des bâtiments contenant des animaux et les panneaux électriques.



Liste des dernières recommandations à la suite d'une inspection et un suivi sur les recommandations.

BFL DIGITAL – ILLUSTRATION DU PARCOURS DU CLIENT PRODUCTEUR AGRICOLE

En tant que client



- **Le portail client est facilement** accessible sur le site web de BFL DIGITAL
- Après avoir créé un compte à l'aide de leur courriel, les clients peuvent **se connecter et accéder à leur tableau de bord selon leurs besoins**
- L'interface utilisateur de BFL DIGITAL peut fonctionner sur ordinateur ou sur mobile/tablette

DÉFINIR NOTRE SUCCÈS



Notre approche ainsi que nos outils uniques combinés à la force de l'Union des Producteurs Agricoles permettra de créer des solutions novatrices et exclusives en matière de gestion des risques et d'assurance pour les agriculteurs du Québec. L'industrie de l'assurance a un devoir de contribuer à notre souveraineté alimentaire et nous sommes fiers de supporter nos productrices et producteurs.



Dan Coyle, associé directeur



CONTACTEZ-NOUS



upa@bflcanada.ca

<https://digital.bflcanada.ca/fr/AGRICULTURE/>



Dan Coyle

Associé directeur

Contact principal

T. 1 263 288-9930

[**dcoyle@bflcanada.ca**](mailto:dcoyle@bflcanada.ca)

MERCI !

DOCUMENT PRÉSENTÉ PAR :

BFL CANADA services de risques et assurances inc.

2001, avenue McGill College, bureau 2200

Montréal (Québec) H1A 1G1

T. 514 843-3632

F. 514 843-3842

Sans frais : 1 800 465-2842