

La contribution des technologies aux services de la performance environnementale



SE FORMER
EN SAVOIR PLUS

| uplus.upa.qc.ca

Webinaire – Mars 2019
uplus.upa.qc.ca/webinaires

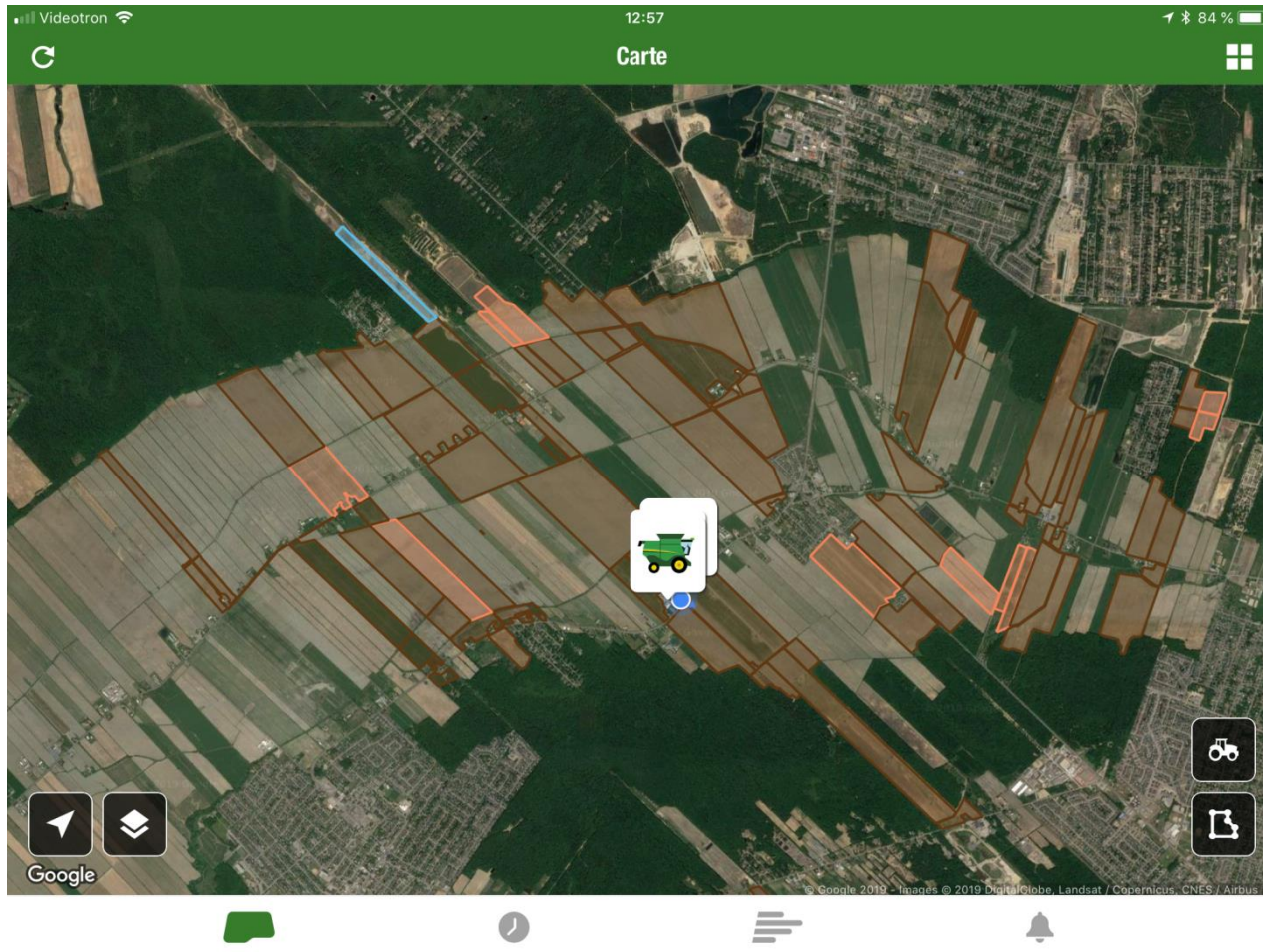


VINCENT GAUTHIER



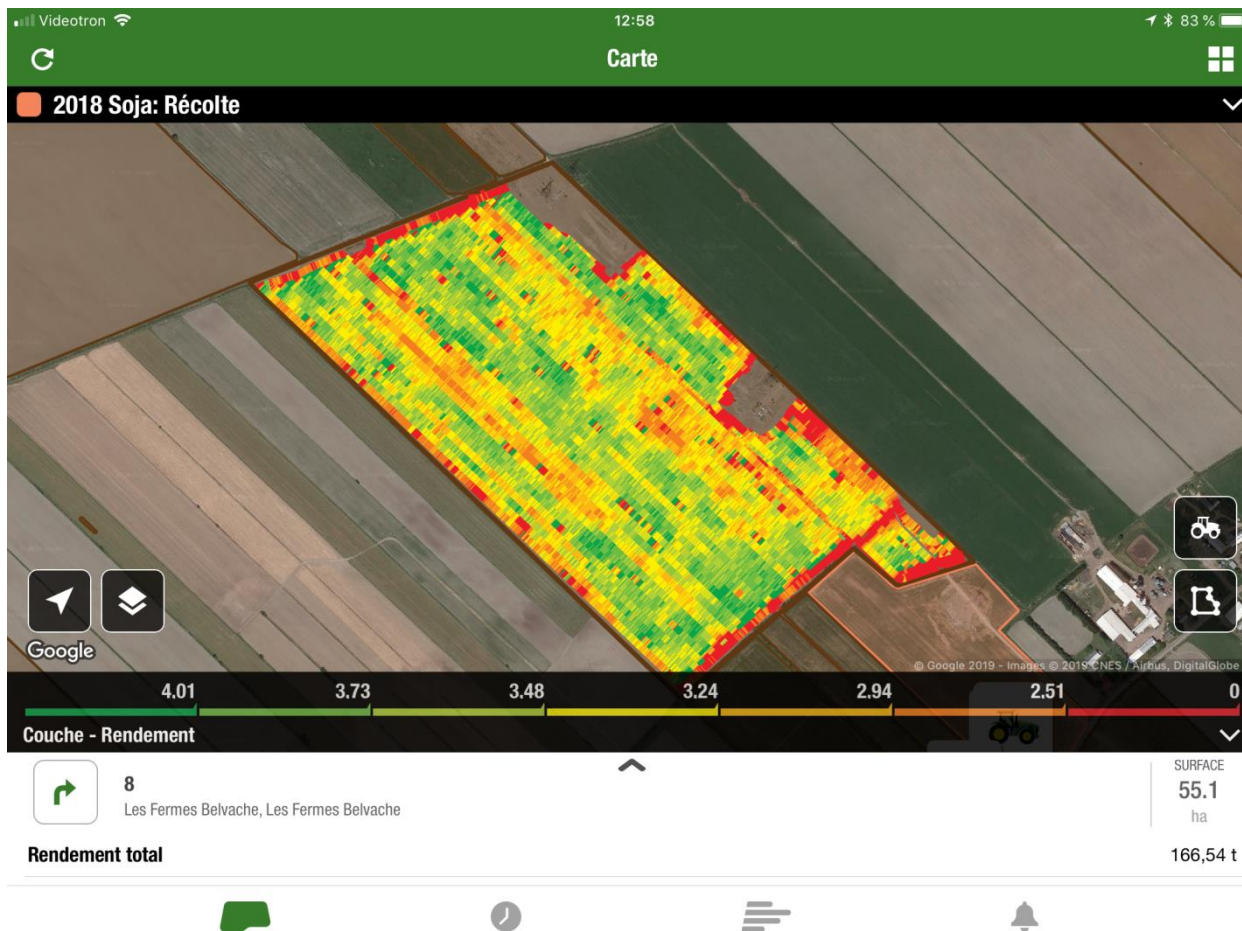
SE FORMER
EN SAVOIR PLUS | uplus.upa.qc.ca

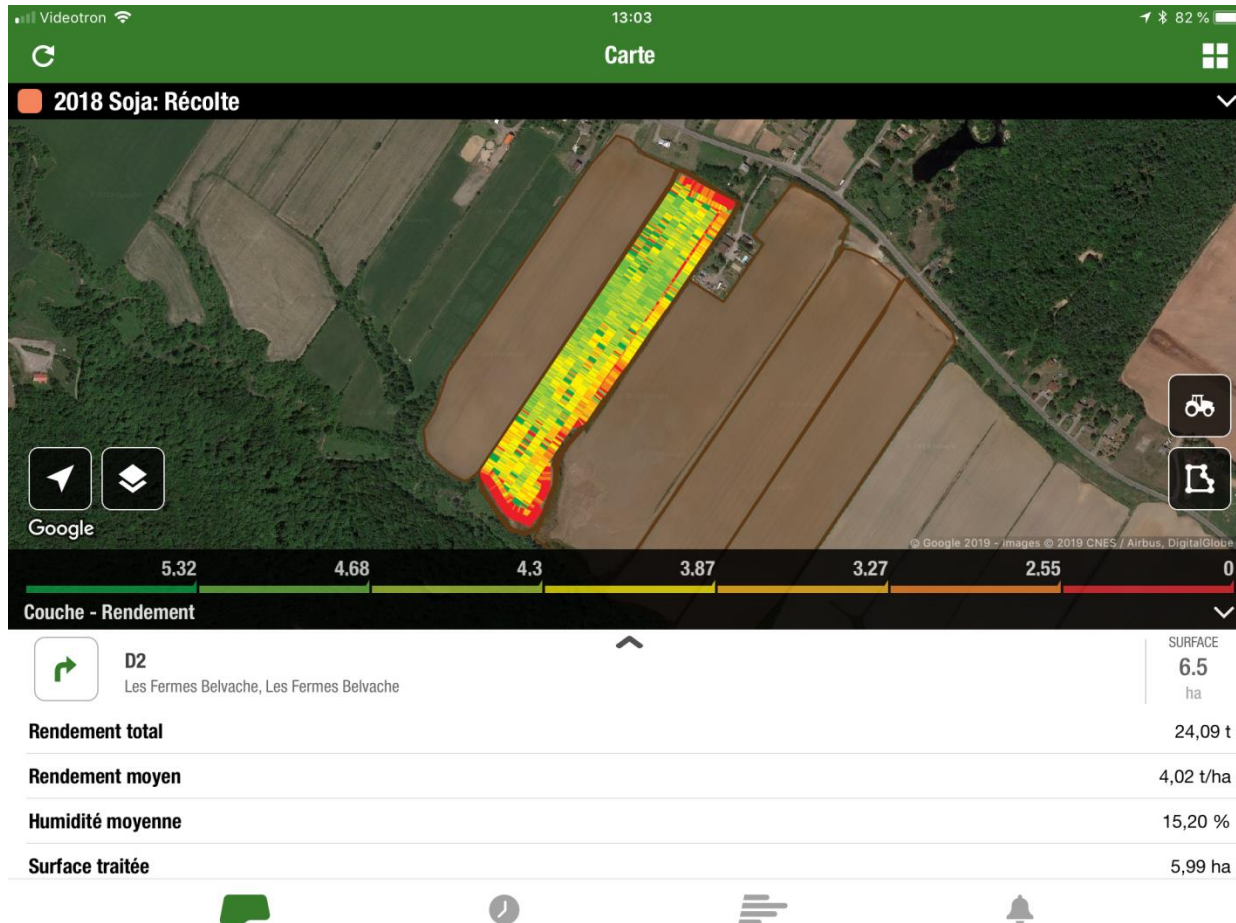


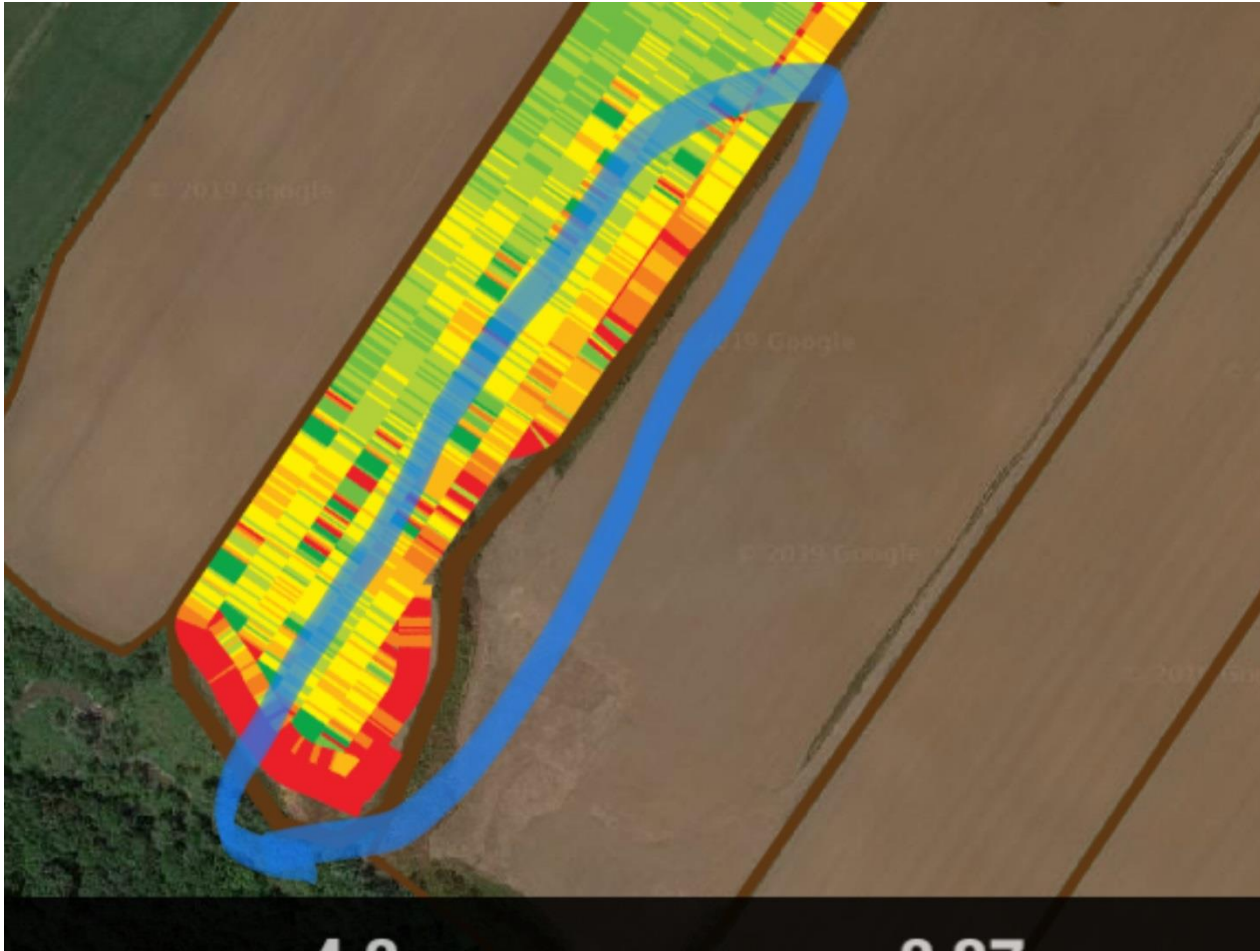


SE FORMER
EN SAVOIR PLUS

LE PORTAIL DE LA FORMATION AGRICOLE

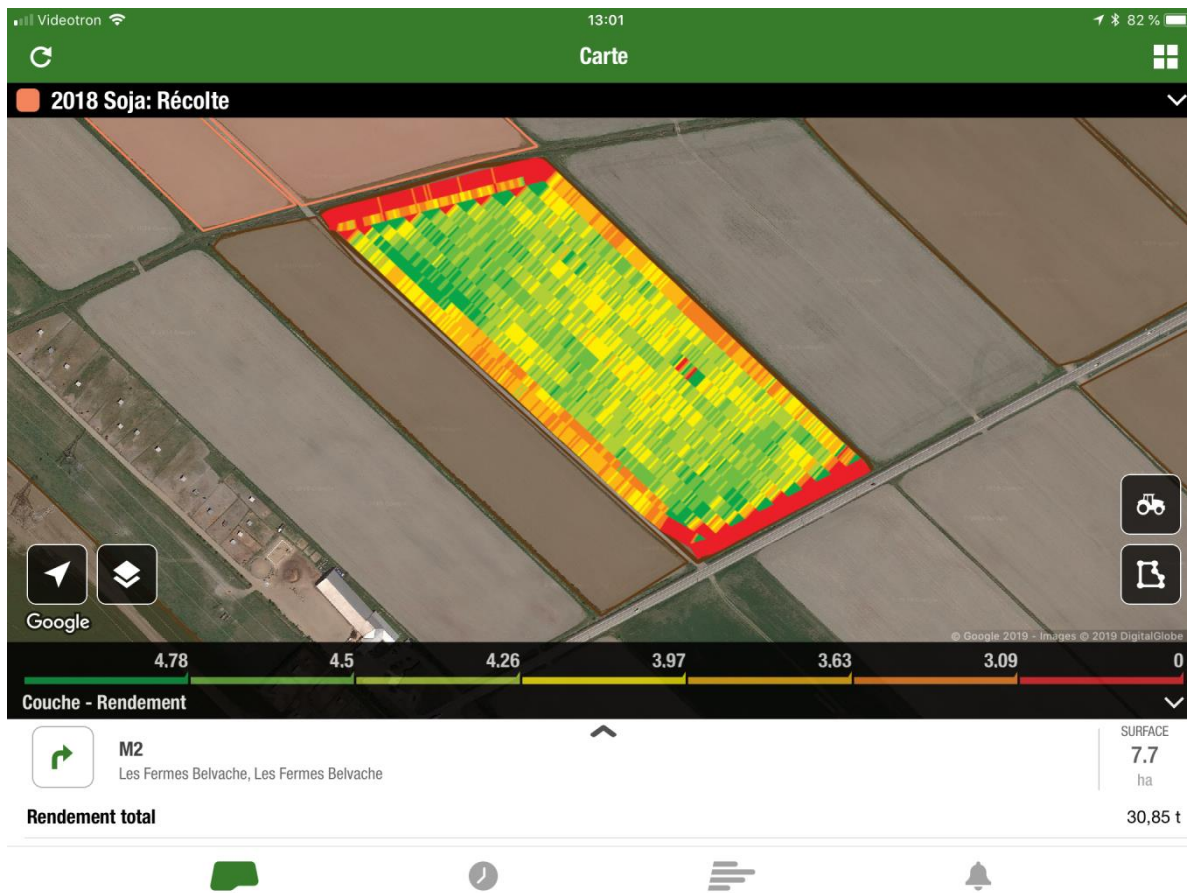












#champ	ha	#fdq	2017	2016	2015	2014	2013	2012	2011	2010	Moy.	
1	4.8	1 et 2	Culture	Soya	Soya	Ble p	Soya	Soya	maïs	blé	soya	
			%RDT	1,10	1,13	0,42	1,26	1,13	0,90	0,83	1,13	0,98
			RDT	2,60	3,46	1,06	2,96	Balleuse demo	4,32	1,54	2,95	
2	3.8	1	Culture	Soya	Maïs	blé p	Soya	Soya	maïs	blé	soya	
			%RDT	1,07	0,54	0,82	1,26	0,99	0,80	0,83	1,13	0,93
			RDT	2,60	3,66	2,08	2,96	2,51	4,32	1,54	2,95	
6	2.2	6	Culture	Soya	Maïs	Blé a.	soya	Soya	Jachère	ens.maïs	soya	
			%RDT	1,23	0,87	1,10	1,14	0,77		0,70	1,08	0,98
			RDT	2,91	5,85	3,33	2,67	1,96		5,15	2,81	
7	2.1	7	Culture	Soya	Maïs	Blé a.	soya	soya	soya	ens.maïs	foin	
			%RDT	1,14	1,04	1,15	1,05	0,91	1,24	1,15	n.d	1,10
			RDT	2,75	7,03	3,48	2,46	2,32	3,08	9,26	n.d	
8	12.3	8	Culture	Maïs	Broco	Blé a.	soya	soya	maïs	blé	soya	
			%RDT	1,42	1,40	1,45	1,08	1,06	1,27	1,01	1,07	1,22
			RDT	8,50		4,40	2,53	2,7	6,83	1,89	2,78	
11	24.4	11	Culture	Maïs	Broco	Foin	Foin	Foin	Blé a.	soya	maïs	
			%RDT	1,35	1,20	1,2	1,2	1,2	1,37	1,28	1,08	1,23
			RDT	8,05					3,86	2,98	8,30	
13	9.5	13	Culture	Soya	Soya	Maïs ensilage	Chou-Fleur	blé p.	soya	ens.maïs	foin	
			%RDT	1,23	1,14	1,50	1,00	1,06	1,23	1,20	n.d	1,19
			RDT	2,90	3,50	10,00		2,0	3,06	9,68	n.d	
16	16.2	16	Culture	Soya	Soya	maïs	soya	soya	maïs	soya	soya	
			%RDT	0,94	1,20	0,96	1,06	1,03	0,77	1,27	1,18	1,05
			RDT	2,27	3,66	5,70	2,50	2,62	4,14	2,97	3,07	
20	5.3	36	Culture	Blé aut.	Soya	soya	maïs	blé p.	Soya	maïs	foin	
			%RDT	0,80	0,68	0,84	1,19	1,66	1,22	1,57	n.d	1,19
			RDT	???	2,07	2,34	4,93	3,13	3,03	9,25	n.d	
40	10.9	19	Culture	Soya	Soya	maïs	soya	soya	ens. maïs	soya	maïs	
			%RDT	0,91	1,08	0,69	0,83	0,91	0,86		0,89	0,88
			RDT	2,20	3,32	4,07	1,84	2,3	3,01	3,01	6,89	
41	3.6	23	Culture	Soya	Soya	maïs	soya	soya	maïs	soya	foin	
			%RDT	0,57	0,95	1,29	0,82	0,85	1,09	0,93	n.d	0,93
			RDT	1,37	2,91	7,63	1,93	2,16	5,83	1,94	n.d	
50	13.7	50	Culture	Soya	Soya	maïs	Soya (broco)	foin	blé p.	blé	soya	
			%RDT	0,87	0,91	1,35	0,52		0,61	0,98	0,82	0,87
			RDT	2,10	2,78	8,00	1,22		1,83	1,83	2,13	
51-53	11.7	37 83844	Culture	Maïs	Épautre automne	soya	soya	Maïs	blé a.	soya	soya	
			%RDT	1,01	0,45	0,36	0,66	0,88	0,59		0,56	0,66
			RDT	6,01	1,07	1,01	1,56	3,90	1,65	1,46	1,45	
52	2.0	37 83844	Culture	Maïs	Épautre automne	Soya	Soya	Maïs	Blé d'automne			
			%RDT	1,22	0,13	0,42	0,86	1,24	0,31			0,69
			RDT	2,26	0,31	1,16	2,02	4,94	0,87			
53	3.0	37 83844	Culture	Maïs	Épautre automne	Soya	Soya	Maïs (57%)	Blé d'automne			
			%RDT	1,14	0,32	0,42	0,41	1,15	0,61			0,71
			RDT	6,83	1,24	1,17	0,97	4,57	1,72			
76	9.8	76 & 77	Culture	Soya	Soya	maïs	épautre	Soya	Soya	maïs	foin	
			%RDT	1,07	1,19	1,48	1,43	0,73	1,30	n.d	1,20	
			RDT	2,59	3,64	8,62	3,36	1,85	3,24	6,11	n.d	
78 (Micro champ)	0.2	78	Culture	Soya	Soya						foin	
			%RDT	1,19							n.d	1,19
			RDT	???	3,64						n.d	
79	12.3	79 & 80	Culture	Soya	Soya	maïs	épautre	Soya	maïs	foin	foin	
			%RDT	1,31	1,19	1,32	1,49	0,87	0,93	0,92	n.d	1,14
			RDT	3,16	3,64	7,81	3,49	2,20	4,98	4,12	n.d	
81	11.9	81 &82	Culture	Soya	Soya	maïs	épautre	soya (8,4%)	maïs	foin	foin	
			%RDT	0,77	1,11	1,57	1,09	0,85	1,03	1,07	n.d	1,07
			RDT	1,86	3,41	9,31	2,55	2,15	5,54	4,80	n.d	

Moyenne de rendement GPS1										
	2017	2016	2015	2014	2013	2012	2011	2010		
Maïs	5,98	6,81	7,01	4,93	5,22	4,94	6,45	7,81		
Soya	2,36	2,42	2,53	2,36	2,15	2,44	2,09	2,95		
Blé print.			1,68		1,53	2,6	1,86	2,09		
Blé aut.		1,46	3,26	3,12	2,93	1,99	3,30			
Épautre p.			3,03		2,38					
Épautre a.		2,42								
avoins/pois			2,2		2,20	2,15	2,00			
Moyenne de rendement balancé avec l'inventaire des										
	2017	2016	Ha	2015	2014	2013	2012	2011	2010	
Maïs	6,32	6,73	49,6	5,92	4,16	3,99	5,37	5,90	7,70	
Soya	2,33	3,06	335,5	2,79	2,35	2,54	2,49	2,33	2,61	
Blé print.	0,88			2,54		1,88	3,0	2,09	2,30	
Blé aut.	1,68	1,49	26,2	3,03			2,81	2,00	3,46	
Épautre print.				2,93		1,18	2,75	1,60		
Épautre aut.		2,37	140,0	3,05	2,35	1,58				
avoins/pois	1,76								2,25	
Paille									1,12	1,60
Foin									4,31	5,37
Foin ens.									4,40	6,53
Soya semi tardif		1,73	187,8							
	2016	Ha	2015	2014	2013	2012	2011	2010		
Maïs	1,01194016	0	1,16412162	1,18509615	1,30827068	0,91992551	1,09322	1,02727		
Soya	0,79028113	0	0,90681004	1,01278596	0,84645669	0,97991968	0,897	0,97701		
Blé print.			0,66141732		0,81382979	0,86666667	0,88995	0,9087		
Blé aut.	0,98241428	0	1,07590759			1,04270463	0	0,95376		
Épautre print.			1,03412969		2,01694915		0	1,24375		
Épautre aut.	1,02022651	0	0	0	0					
avoins/pois								0,88889		
Paille								0	0	
Foin								0,00	0,00	
Foin ens.								457,05	367,81	
Soya semi tardif	3,89									



41	3,6	23	Culture	Soya	Soya	mais	soya	soya	maïs	soya	foin	
			%RDT	0,57	0,95	1,29	0,82	0,85	1,09	0,93	n.d	0,93
			RDT	1,37	2,91	7,63	1,93	2,16	5,83	1,94	n.d	
50	13,7	50	Culture	Soya	Soya	mais	Soya (broco)	foin	blé p.	blé	soya	
			%RDT	0,87	0,91	1,35	0,52		0,61	0,98	0,82	0,87
			RDT	2,10	2,78	8,00	1,22		1,83	1,83	2,13	
51-53	11,7	37 & 38 & 40	Culture	Maïs	Épautre automne	soya	soya	Maïs	blé a.	soya	soya	
			%RDT	1,01	0,45	0,36	0,66	0,98	0,59		0,56	0,66
			RDT	6,01	1,07	1,01	1,56	3,90	1,65	1,46	1,45	
52	2,0	37 & 38 & 40	Culture	Maïs	Épautre automne	Soya	Soya	Maïs	Blé d'automne			
			%RDT	1,22	0,13	0,42	0,86	1,24	0,31			0,69
			RDT	7,26	0,31	1,16	2,02	4,94	0,87			
53	3,0	37 & 38 & 40	Culture	Maïs	Épautre automne	Soya	Soya	Maïs (57%)	Blé d'automne			
			%RDT	1,14	0,52	0,42	0,41	1,15	0,61			0,71
			RDT	6,83	1,24	1,17	0,97	4,57	1,72			
76	9,8	76 & 77	Culture	Soya	Soya	mais	epautre	Soya	Soya	maïs	foin	
			%RDT	1,07	1,19	1,46	1,43	0,73	1,30		n.d	1,20
			RDT	2,59	3,64	8,62	3,36	1,85	3,24	6,11	n.d	
78 (Micro champ)	0,2	78	Culture	Soya	Soya				foin	foin	foin	
			%RDT		1,19					n.d	n.d	1,19
			RDT	???	3,64					n.d	n.d	
79	12,3	79 & 80	Culture	Soya	Soya	mais	epautre	Soya	maïs	foin	foin	
			%RDT	1,31	1,19	1,32	1,49	0,87	0,93	0,92	n.d	1,14
			RDT	3,16	3,64	7,81	3,49	2,20	4,98	4,12	n.d	



CHRISTIAN HÉBERT



SE FORMER
EN SAVOIR PLUS

| uplus.upa.qc.ca

Webinaire – Mars 2019
uplus.upa.qc.ca/webinaires































SE FORMER
EN SAVOIR PLUS

LE PORTAIL DE LA FORMATION AGRICOLE