



L'importance de la prévention

Portrait des décès et lésions
du secteur de l'agriculture
pour la période 2015-2019

François Granger, ing. et agr.
Direction générale de la gouvernance
et du conseil stratégique en prévention

CNESST

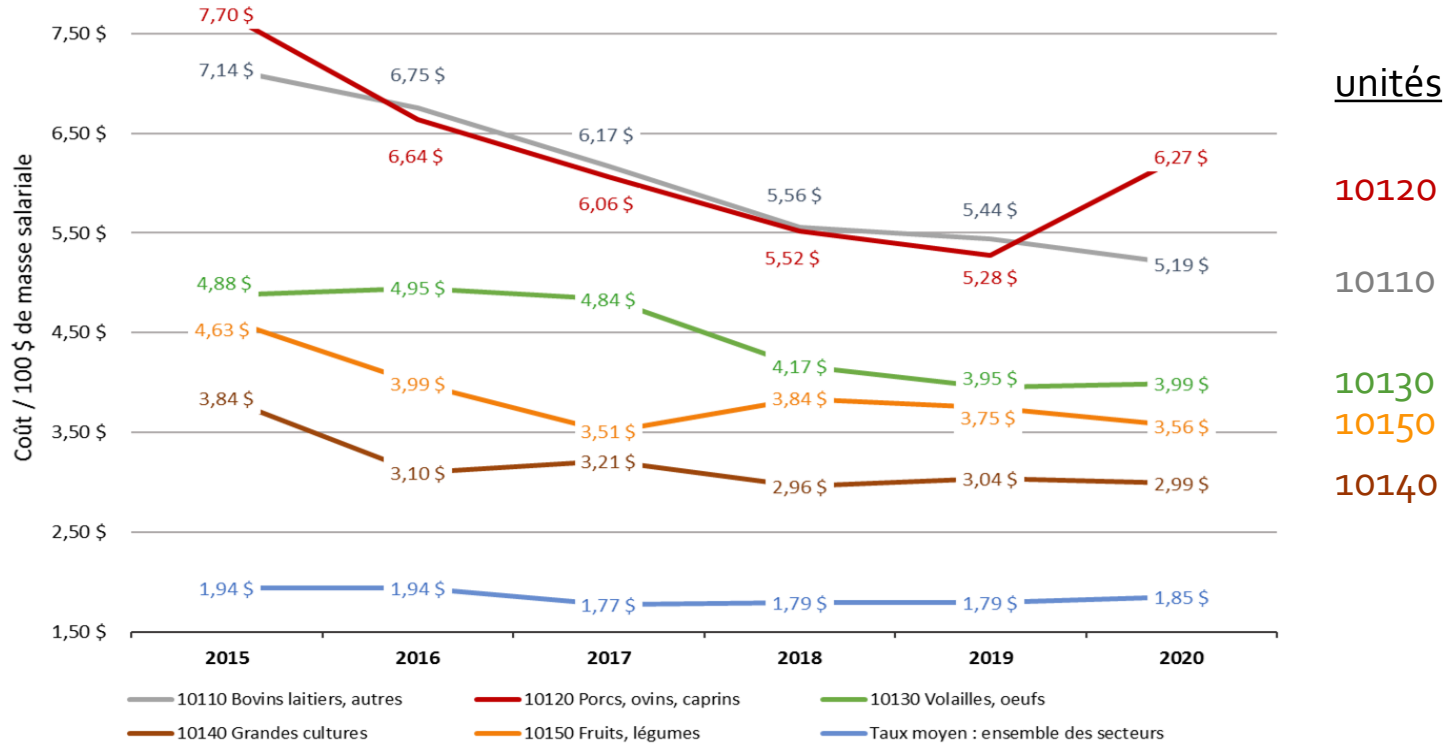
Secteur de l'agriculture à la CNESST

En 2017* :

- Nombre d'employeurs inscrits : 10 518
- Nombre d'établissements actifs : 11 917
- Montant total des cotisations : 38,7 millions \$
- Masse salariale totale : 1 170,6 millions \$
- Taux moyen de cotisation : 3,31 \$/100 \$ masse salariale

**Année la plus récente avec information publique disponible sur le financement par secteur d'activité économique.*

Taux général de prime par unité



Lésions et coûts sur 5 ans (2015-2019)

Lésions et décès reconnus

- Nombre total de lésions : 4 743 lésions
- Accidents seulement : 4 642 lésions
- Nombre total de décès : 21 décès

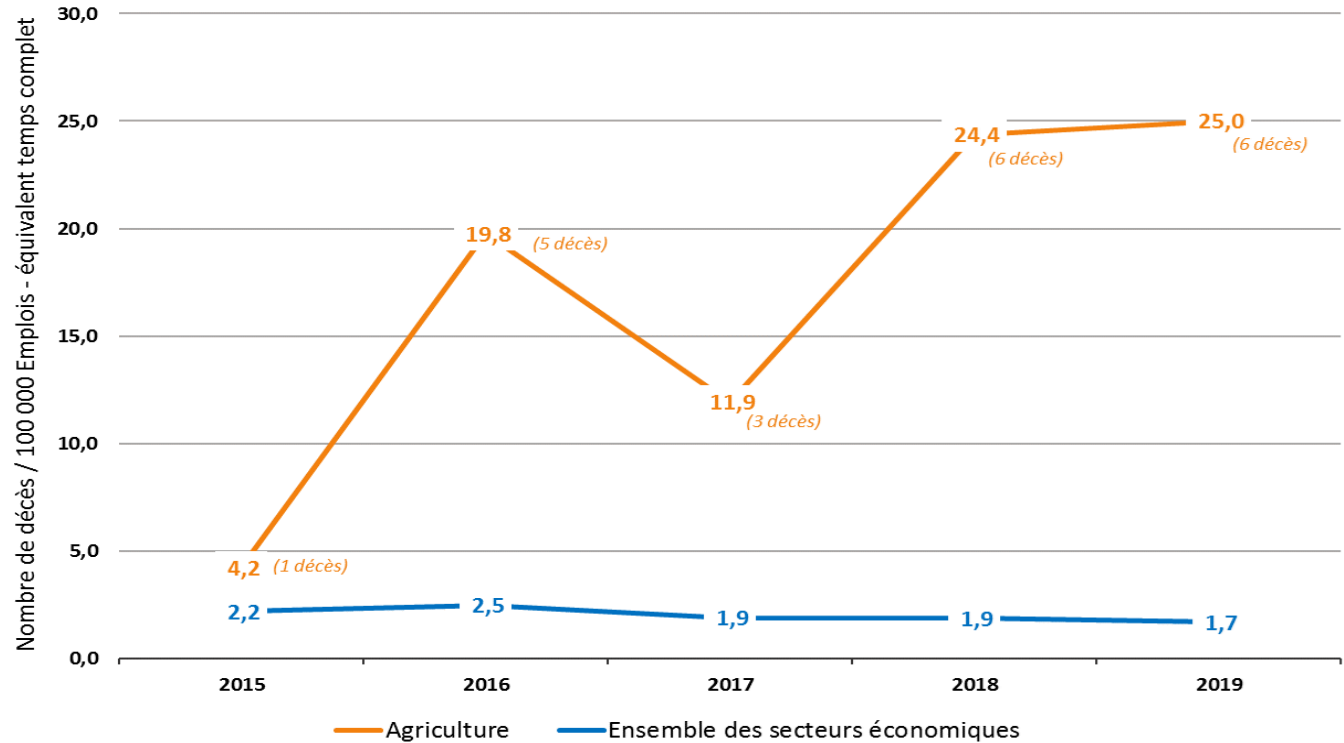
Coûts totaux pour la période

- Débours totaux pour la période : 35,3 millions \$
- Nombre total de jours indemnisés : 496 637 jours
- Indemnités - remplacement de revenu : 21,2 millions \$
- Indemnités - dommages corporels : 927 800 \$

Décès selon la production (2015-2019)

Type de production	Nombre de décès
Vaches laitières	7
Grandes cultures	6
Fruits et légumes	4
Porcs et autres élevages	2
Services aux cultures	1
Non codé	1
Total	21

Taux de décès 2015-2019



Causes d'accidents mortels (2015-2019)*

- Gaz d'ensilage : _____ 5 cas / 5 décès
- Gaz de lisier : _____ 1 cas / 2 décès
- Renversements - tracteurs et tondeuses : ____ 3 cas / 3 décès
- Heurté - projection d'une pièce brisée : _____ 1 cas / 1 décès
- Écrasé - véhicule automoteur : _____ 2 cas / 2 décès
- Écrasé - équipement ou structure : _____ 2 cas / 2 décès
- Ensevelissement dans les grains : _____ 2 cas / 2 décès
- Happé - pièce en mouvement : _____ 5 cas / 5 décès
- VTT sur la route : _____ 1 cas / 1 décès
- Coup de chaleur : _____ 1 cas / 1 décès

* Selon enquêtes et interventions de la CNESST

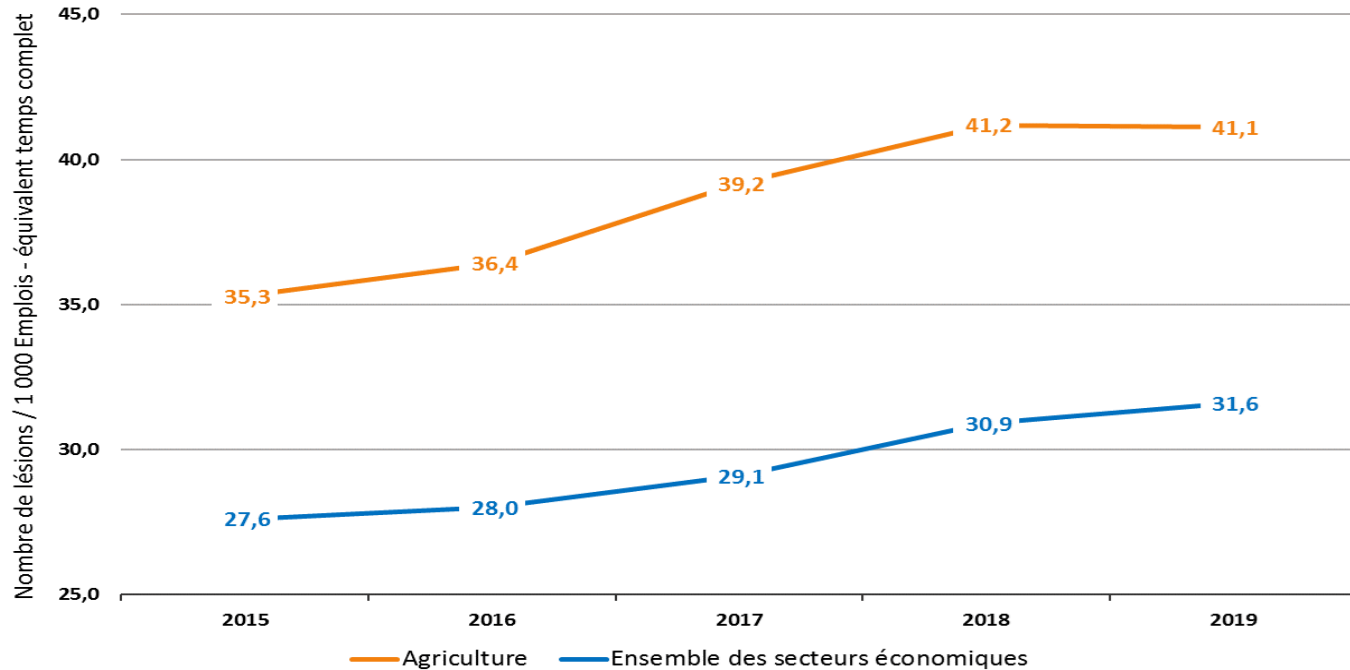
2 639 lésions dans les élevages

Élevage	Accidents	Maladies	Total
Vaches laitières	728	13	741
Porcs	579	10	589
Volailles	388	11	399
Bovins de boucherie	91	1	92
Moutons, chèvres	31	2	33
Autres élevages	120	0	120
Services			
Services volailles	255	13	268
Services reproduction	13	0	13
Autres services	364	20	384
Total pour les élevages		1 974	(2015-2019)
Total pour les services aux élevages		665	

2 104 lésions dans les cultures

Cultures	Accidents	Maladies	Total
Fruits et légumes	882	12	894
Grandes cultures	559	9	568
Cultures en serre	148	2	150
Érabières	78	2	80
Autres cultures	75	0	75
Services aux cultures	331	6	337
Total pour les cultures	1 767		(2015-2019)
Total pour les services aux cultures	337		

Taux de lésions 2015-2019




Moyennes sur cinq ans (Accidents de travail : période 2015-2019)

Agent causal

-   Produits dangereux
-  Animaux d'élevage
-  Machines et véhicules

Genre d'accident

-  Chutes
-  TMS

Groupes	Nombre de lésions par année	Prestations par lésion	Jours indemnisés par lésion
Tous les accidents	935	11 686 \$	106
 Produits / substances dangereuses	11	7 536 \$	9

Animaux d'élevage

(Agent causal d'accident : période 2015-2019)

Groupes d'animaux	Nombre de lésions par année	Prestations par lésion	Jours indemnisés par lésion
Bovins	30	11 600 \$	113
Porcs	19	11 665 \$	106
Chevaux	7	13 301 \$	144
Volailles	7	7 296 \$	70



Chutes

(Genre d'accident : période 2015-2019)

Types de chutes	Nombre de lésions par année	Prestations par lésion	Jours indemnisés par lésion
Au même niveau	98	13 266 \$	124
À un niveau inférieur + sauts	61	17 967 \$	153
Non classées	19	17 321 \$	157



Troubles musculosquelettiques

(Genre d'accident : période 2015-2019)

Types de troubles musculosquelettiques	Nombre de lésions par année	Prestations par lésion	Jours indemnisés par lésion
Efforts excessifs / réaction du corps	199	11 564 \$	120
Mauvaise posture / mouvement	32	10 514 \$	99
Marcher / glisser sans tomber	24	8 919 \$	84
Mouvements répétitifs	16	11 273 \$	143



Machines et véhicules de travail

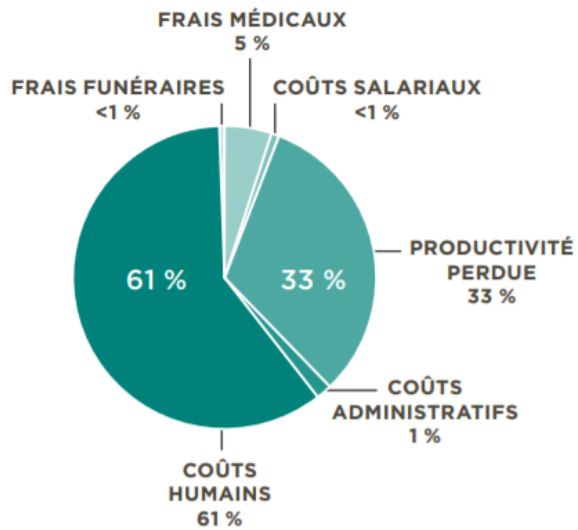
(Agent causal d'accident : période 2015-2019)

Groupes	Nombre de lésions par année	Prestations par lésion	Jours indemnisés par lésion
Véhicules de travail / V. hors route	39	16 754 \$	115
Machines (sauf outils motorisés)	35	16 815 \$	125



Au-delà du coût des prestations...

Le coût d'une lésion professionnelle est bien supérieur aux coûts des prestations



Estimation du coût réels des lésions*

Types de lésions	Coût moyen par lésion
Accidents	32 848 \$
Maladies professionnelles	161 017 \$
Décès	2 507 747 \$
<i>Décès par accident</i>	<i>3 142 872 \$</i>
<i>Décès par maladie</i>	<i>1 666 414 \$</i>

*IRSST, 2014. Les coûts des lésions professionnelles au Québec, 2005-2007. Institut de recherche Robert-Sauvé en santé et en sécurité du travail. Rapport R-769 et publications DS 014 et DS 013.

L'importance de la prévention

- ▶ La prévention en santé et en sécurité du travail aura toujours un coût...
- ▶ **Ce coût sera cependant toujours moins élevé que celui des lésions, tant pour l'employeur, le travailleur que pour la collectivité!**

Exemples de coûts (IRSST)



LE TRAVAILLEUR

- Perte de salaire*
- Perte de la jouissance de la vie*

* Net de l'indemnisation



L'EMPLOYEUR

- Recrutement et formation
- Frais médicaux et indemnités (par les cotisations à la CSST)



LA COLLECTIVITÉ

- Impôts non perçus sur le revenu
- Les cotisations non versées à la RRQ

