

# UTILISATION SÉCURITAIRE DES VÉHICULES AGRICOLES



Les véhicules agricoles sont à l'origine de nombreux accidents graves, voire mortels.

Avant d'utiliser ces véhicules, il faut avoir les compétences et les aptitudes requises, connaître les risques et appliquer les mesures de prévention adaptées à la situation de travail.



## ATTENTION : LIRE LES MANUELS

D'autres risques peuvent être présents et d'autres actions peuvent être requises.

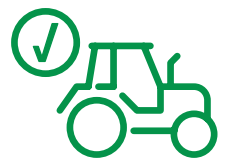
## PRINCIPAUX RISQUES LIÉS À LEUR UTILISATION

- Collision avec un piéton, un autre véhicule ou un obstacle
- Perte de contrôle, renversement latéral, cabrage (tracteurs)
- Écrasement par le véhicule ou l'équipement
- Chute d'équipements, d'objets ou de matériaux manutentionnés
- Happement et entraînement par des pièces en mouvement
- Chute de hauteur ou chute de même niveau
- Projection de matières et autres risques selon l'équipement utilisé
- Bruit, vibration ou exposition à des poussières et à des produits dangereux



## PRINCIPALES MESURES DE PRÉVENTION

- Avoir les aptitudes et les compétences nécessaires pour l'utilisation du véhicule et de l'équipement fournis
- Avoir la formation, la supervision et l'entraînement appropriés
- Respecter les consignes des manuels d'utilisation du véhicule et de l'équipement, notamment les consignes de sécurité et d'entretien préventif
- Avant de les mettre en marche, connaître la façon sécuritaire de mettre à l'arrêt le véhicule et l'équipement
- Utiliser un véhicule adapté et conçu pour la tâche à effectuer et vérifier la compatibilité du véhicule et des équipements
- Vérifier que l'arceau de sécurité est bien positionné et porter la ceinture de sécurité
- Connaître les angles morts du véhicule et ceux créés par les obstacles dans la zone de travail et se faire aider d'un signaleur lors de manœuvres de recul
- Délimiter la zone de travail et limiter l'accès au personnel autorisé uniquement
- Comprendre et appliquer les techniques de conduite préventive, tout en tenant compte des limites de la combinaison véhicule-équipement, comme lors d'un freinage



## EXEMPLES D'ARRÊT SÉCURITAIRE D'UN VÉHICULE DANS UNE COUR DE FERME



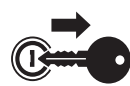
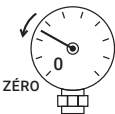
- Vérifier que la voie est libre et stationner en marche arrière



- Actionner le frein de stationnement



- Abaisser les équipements hydrauliques au sol, libérer la pression et installer les supports conçus par le fabricant lorsque requis



- Arrêter le moteur, retirer la clé de contact et verrouiller la cabine



- Placer des cales de roues aux véhicules et aux équipements lourds



- Attendre l'arrêt complet des pièces mobiles avant d'intervenir sur l'équipement

Pour en savoir plus, consultez le [cnesst.gouv.qc.ca](https://cnesst.gouv.qc.ca).

Commission des normes, de l'équité,  
de la santé et de la sécurité du travail

[cnesst.gouv.qc.ca](https://cnesst.gouv.qc.ca)

**CNESST**